

Konfirmation

Entwicklungen in der schwedischen Kirche

Jonas Bromander
 Director/Associate Professor
 The Unit for Analysis

Fakten über die schwedische Kirche

- 13 Diözesen
- 1364 Gemeinden
- 6,4 Mio Mitglieder in einer Bevölkerung von 9 Mio Einwohnern (65% der Bevölkerung)
- 45 % aller Neugeborenen sind getauft
- 30 % aller 15-Jährigen sind konfirmiert

Herausforderungen der Kirche in der späten Moderne

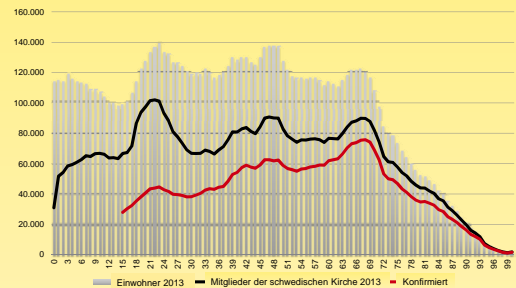
Die Gesellschaft zeichnet sich aus durch

Individualismus
 Mobilität
 Extreme gründliche Veränderung
 Konsum

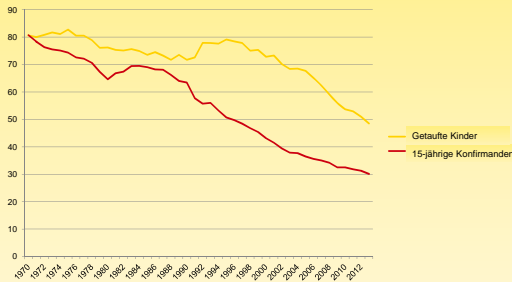
Die Kirche zeichnet sich aus durch

Kollektivismus
 Regionalismus
 Langfristige Perspektiven
 Gnade

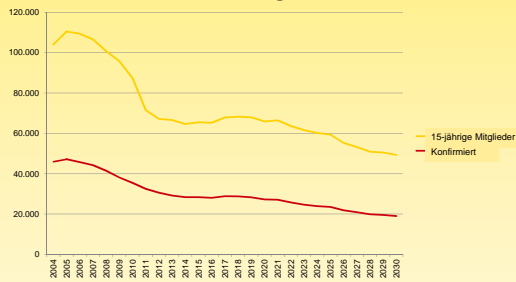
Einwohner, Mitglieder und Konfirmierte nach dem Alter



Taufe und Konfirmation in Prozent



Konfirmation: Prognose



Indikatoren für eine bedeutsame Konfirmation



Die Konfirmationsvorbereitung hat mir neue Erkenntnisse mitgegeben.

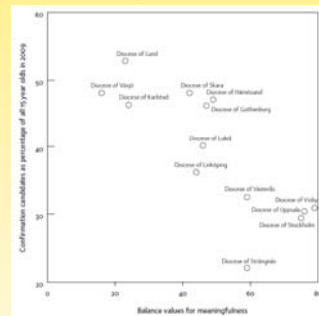


Ich habe die Zeit als Konfirmand genossen.

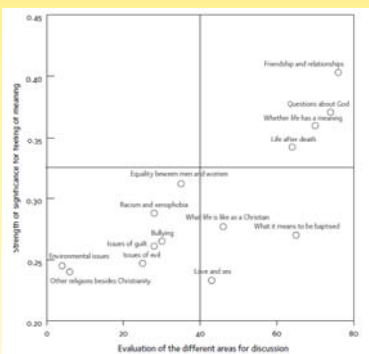


Die Konfirmandenvorbereitung behandelte Themen, die für mich in meinem Leben wichtig sind.

Anteil der Konfirmanden vs. Bedeutsamkeit pro Diözese



Die Kovariation der Bedeutsamkeit mit verschiedenen Diskussionsbereichen



Schlussfolgerungen

Der offensichtlichste Trend, hier hervorgehoben, ist der Rückgang der Konfirmandenzahl.

Da der Rückgang wahrscheinlich weitergeht, muss die Kirche neue Anwerbemöglichkeiten und neue Foren finden, um Jugendliche anzusprechen.

Selbstverständlich ist die Konfirmation an sich wichtig, aber es ist auch eine wichtige Gelegenheit den künftigen Kontakt mit der Kirche zu gewährleisten.

Schlussfolgerungen

Für die meisten Menschen, die die Konfirmation wählen, ist sie eine bedeutsame Erfahrung. Konfirmation wird als besonders bedeutsam in den mehr säkularen Gebieten erfahren. Einige Aspekte tragen mehr als andere dazu bei, Bedeutsames zu schaffen.

Zum Weiterlesen...

